

Integración de la cadena:
De lo primario a los
biocombustibles, pasando por los
alimentos.

¿Qué entendemos por integración en este contexto?

Procurar que cada eslabón que se agrega contribuya a extender fronteras, ganar mercados, generando competencia, ofreciendo mayores opciones y mejor calidad.

Valor Agregado

- Vicentin piensa que el PRINCIPAL valor agregado está en la producción del poroto de soja.
- Es nuestra misión, afianzar y consolidar ese valor, prestando servicios de almacenamiento, financiación, industrializando como diversificación de oferta y comercialización de los productos finales, principalmente los aceites y las harinas, en diferentes partes del mundo

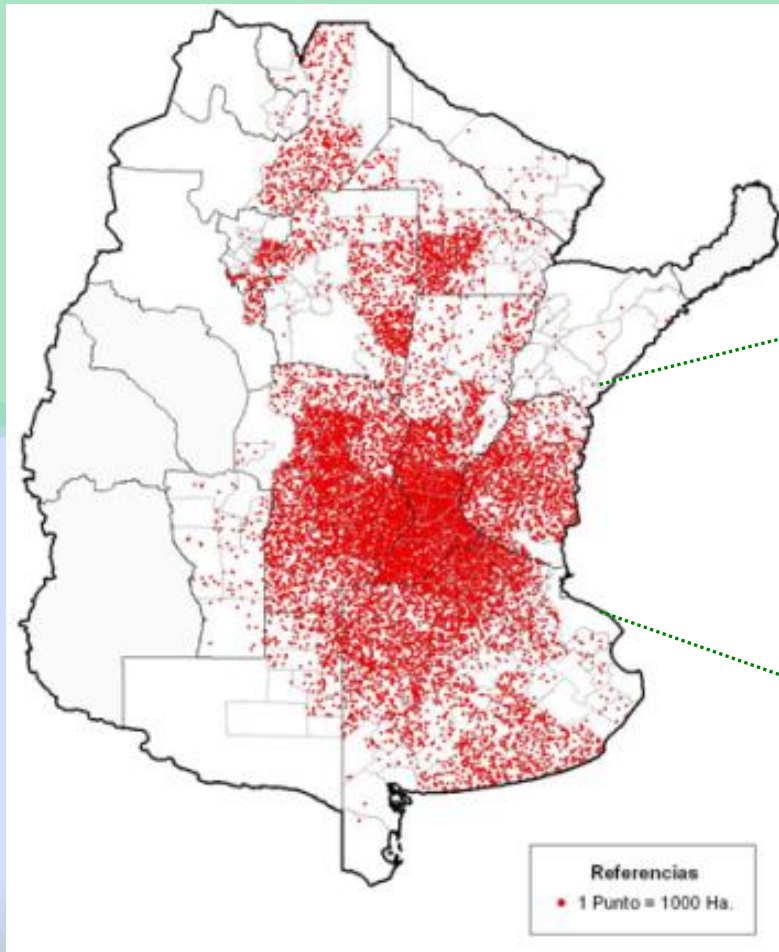
Nuestra Industria

Aprovechar la gran ventaja competitiva que tiene Argentina, el 85% de la soja esta a escasos 500 km del gran centro de procesamiento y embarques, concentración única en el mundo, que es la zona de Rosario. Esto permite una industria de gran escala, que por tamaño y tecnología, está en condiciones de producir absorbiendo mejor costos fijos y variables.

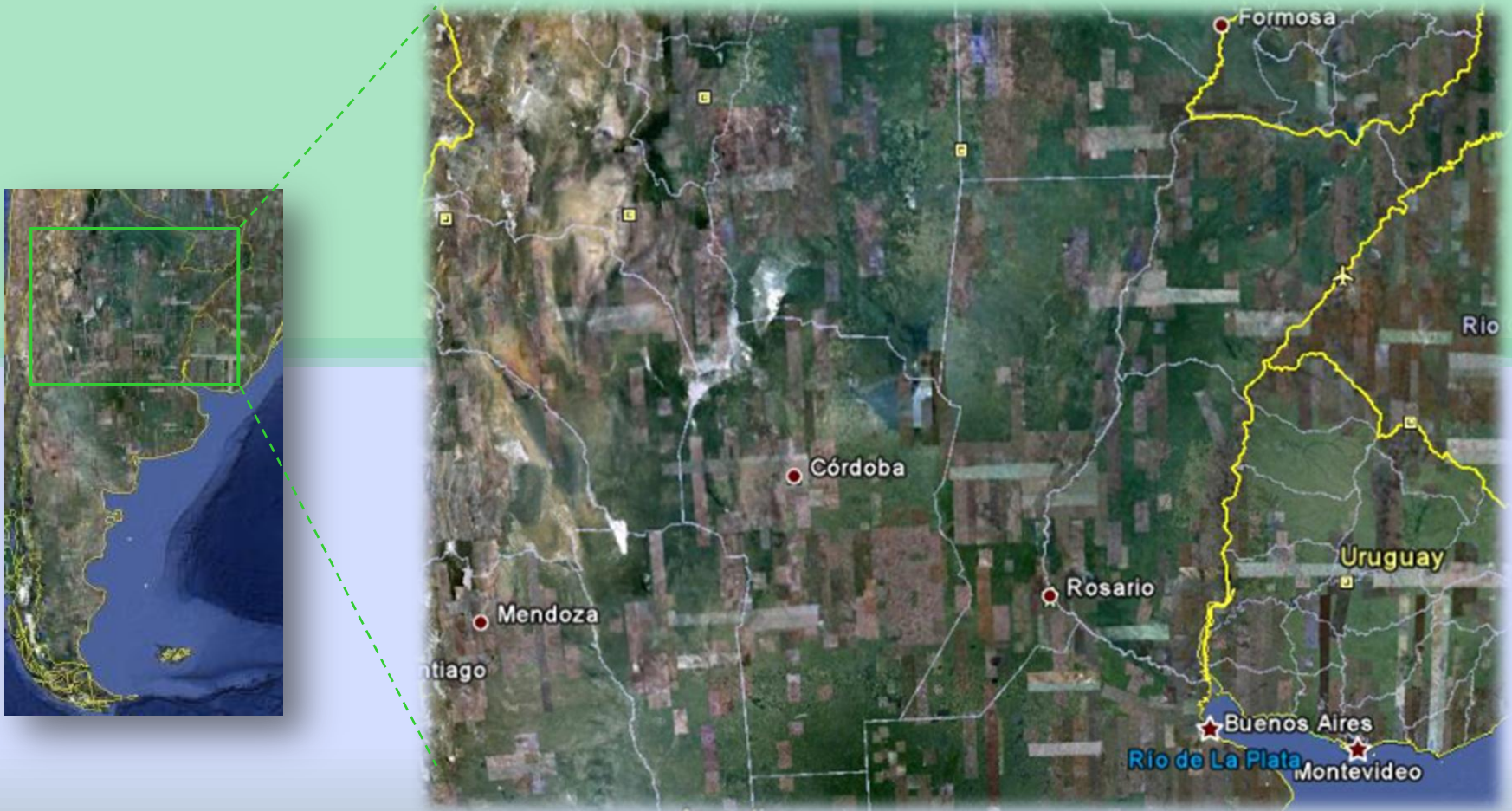
Logística: Una ventaja importante, además de las tierras fértiles, es el relieve llano de nuestro País, que permite una logística medianamente barata en comparación con otros grandes productores de soja, como Brasil, donde las distancias son enormes y relieves dificultosos.

Biodiesel, otra forma de comercializar el aceite de soja.

Localización

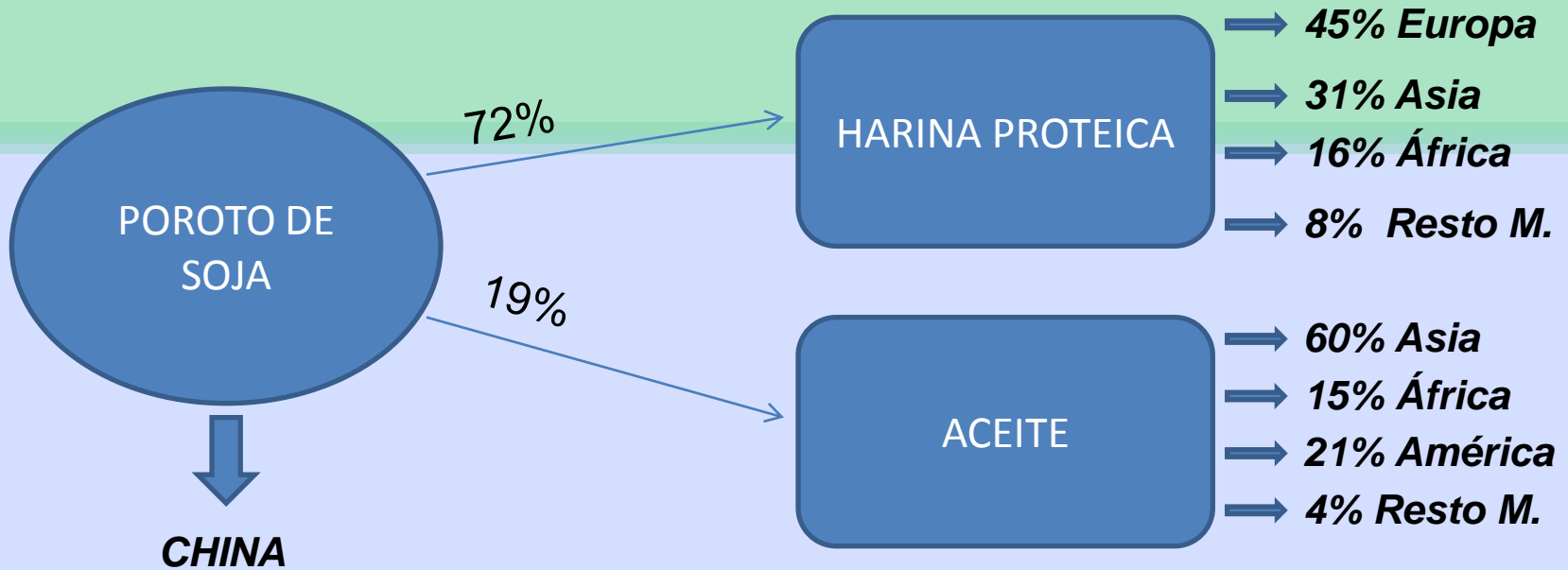


Localización



De Argentina al mundo

Argentina posee Semilla de Soja que no consume y puede exportar tal cual o industrializada



El Biodiesel



- Combustible alternativo producido a partir de aceites vegetales.
- Reduce el uso de los combustibles fósiles.
- Menor impacto en el medio ambiente

Mercados alternativos al Aceite de Soja

El Biodiesel (cont.)



- Crecimiento exponencial:
2007, 600k ton/año → 2012, 3,6 millones ton/año
- Inversiones por más de 5.000 millones de pesos.
- En el 2012, 40% del aceite de soja que se produjo en Argentina fue transformado en biodiesel.
- Producto protegido, especialmente en los países de grandes consumos, como la Unión Europea.
Argentina: eficiencia, gran escala, ubicación → menos incentivos

① Principal Exportador de Ac. Soja y ahora de biodiesel

El Biodiesel, ¿costo cero?



Nuestro desafío:

En este contexto Argentina debe procurar eficiencia tal que resulte indiferente producir aceite o biodiesel

El logro debe provenir de:

➔ Agregar mayor valor al sub producto del biodiesel, la glicerina cruda, transformándola en Glicerina Refinada.

➔ Procesos de producción que ayuden a obtener menores mermas y consumos de insumos, como la refinación física, que produce otros productos como los tocoferoles.

Glicerina Refinada



La Glicerina cruda (12,5% s/biodiesel), es pasada a través de una torre de destilación donde se le extraen las impurezas y se obtiene un producto optimo de múltiples usos, como la producción de cosméticos, jarabes, polímeros plásticos, entre otros, sin usar petróleo.

Hoy el país ya cuenta con una capacidad instalada de 150.000 toneladas año.

Refinación Física

Consiste en la destilación de ácidos grasos de un aceite desgomado, sin generar las denominadas borras de neutralización, características de la refinación química.

Como producto se generan tocoferoles, ricos en Vitamina E, que presentan propiedades de antioxidantes. Pueden ser incorporados a los productos alimenticios y son 100% Naturales, a diferencia de otros antioxidantes sintéticos o a base de derivados de petróleo.

Consideraciones Finales

Industria eficiente: grandes volúmenes de producción de aceite, entender al biodiesel como un eslabón más en la cadena de soja.

El poroto de todos los días: Los resultados de la molienda están presentes diariamente: Dieta (harina, aceite, lecitina, tocoferoles), Higiene (Glicerina Refinada) y movilidad (Biodiesel)

Creemos y sugerimos que hay que repensar ciertas políticas. Se necesitan de ellas en forma activa y depende de nuestra eficiencia que estas sean las mínimas indispensables.

*MUCHAS GRACIAS POR SU
ATENCIÓN*